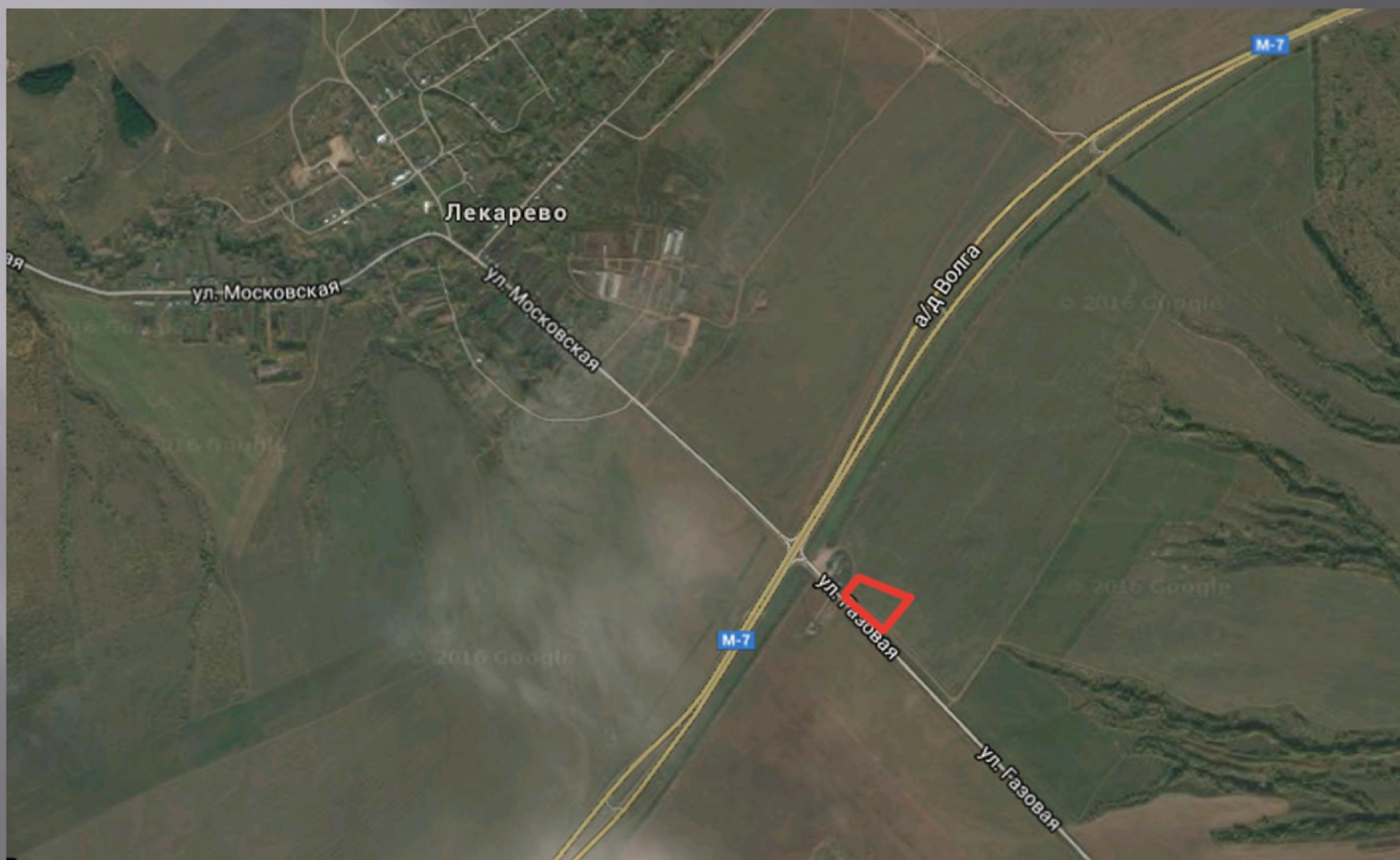


В разделе «Ж1. Зона индивидуальной жилой застройки.» статьи 35 главы 11 Правил землепользования и застройки «Предельные размеры земельных участков и предельные параметры разрешенного строительства, реконструкции объектов капитального строительства.» изложить в новой редакции

| Виды параметров и единицы измерения | | Значения параметров применительно к основным разрешенным видам использования недвижимости | |
|--|-------|---|---|
| | | Отдельно стоящий односемейный дом | Жилая единица на одну семью в блокированном многоквартирном доме |
| Предельные параметры земельных участков | | | |
| Минимальная площадь | кв.м | 400 | 400 |
| Максимальная площадь | кв.м. | 5000 | 5000 |
| Минимальная ширина вдоль фронта улицы (проезда) | м | 12 | 6 |
| Предельные параметры разрешенного строительства в пределах участков | | | |
| Максимальный процент застройки участка | % | 45 | 55 |
| Минимальный отступ строений от передней границы участка (в случаях, если иной показатель не установлен линией регулирования застройки) | м | 0 | 3 |
| Минимальные отступы строений от боковых границ участка | м | а) 1 - при обязательном наличии брандмауэрной стены; б) 3 - в иных случаях | а) 0 - в случаях примыкания к соседним блокам; б) 3 - в иных случаях |
| Минимальный отступ строений от задней границы участка | м | 3 | 3 |
| Максимальная высота строений | м | 12 | 12 |
| Максимальная высота строений | м | 2,5 | 1,2 |

3. Изменение территориальной зоны СУ (Зона сельскохозяйственных угодий) в зону СХ1 (Зона размещения объектов агропромышленного комплекса и объектов обслуживания агропромышленного комплекса) земельного участка с кадастровым номером 16:18:040501:196, площадью 2563 кв.м., расположенного по адресу: РТ, Елабужский муниципальный район, Лекаревское сельское поселение. (Заявка Борисова Г.Е.).



3. Изменение территориальной зоны СУ (Зона сельскохозяйственных угодий) в зону СХ1 (Зона размещения объектов агропромышленного комплекса и объектов обслуживания агропромышленного комплекса) земельного участка с кадастровым номером 16:18:040501:196, площадью 2563 кв.м., расположенного по адресу: РТ, Елабужский муниципальный район, Лекаревское сельское поселение. (Заявка Борисова Г.Е.).

